

Uchwała Nr XXXVIII.190.2017

Rady Powiatu Leskiego

z dnia 24 listopada 2017 r.

w sprawie wyrażenia zgody na zbycie nieruchomości stanowiącej własność Powiatu Leskiego.

Na podstawie art. 12 pkt 8 lit. a ustawy z dnia 5 czerwca 1998 r. o samorządzie powiatowym (Dz. U. z 2017 r., poz. 1868) oraz art. 13 ust. 1, art. 37 ust. 1 i art. 40 ust. 1 pkt 1 ustawy dnia 21 sierpnia 1997 r. o gospodarce nieruchomościami (Dz. U. z 2016 r., poz. 2147 z późn. zm.) oraz § 2 uchwały Rady Powiatu Leskiego Nr IV/18/2002 z dnia 6 marca 2002 r. w sprawie określenia zasad nabycia, zbycia i obciążania nieruchomości stanowiących własność powiatu oraz ich wydzierżawienia i wynajmowania na okres dłuższy niż 3 lata.

Rada Powiatu

uchwała, co następuje:

§ 1

1) Wyraża się zgodę na sprzedaż w drodze przetargu ustnego nieograniczonego nieruchomości stanowiącej własność Powiatu Leskiego, położonej w m-ci Lesko obręb Posada Leska, gm. Lesko, uwidocznionej w księdze wieczystej nr KS1E/00036424/6, oznaczonej w ewidencji gruntów jako działka nr **309/5** o pow. 0,2033 ha z jednoczesnym ustanowieniem na działkach nr 309/3 i 309/6 położonych w m-ci Lesko obręb Posada Leska gm. Lesko uwidoczniionych w księdze wieczystej numer KS1E/00036424/6 stanowiących własność Powiatu Leskiego służebności gruntowej polegającej na prawie przejazdu, przechodu i przegonu poprzez działki nr 309/3 i 309/6 pasem drożnym o szerokości 6 m na rzecz każdorazowego właściciela działki nr 309/5 – zgodnie z załącznikiem graficznym do niniejszej uchwały.

§ 2

Tracą moc:

1. Uchwała nr XI/68/07 Rady Powiatu Leskiego z dnia 23 listopada 2007 r. w sprawie wyrażenia zgody na zbycie nieruchomości stanowiącej własność Powiatu Leskiego położonej w Lesku – Posada Leska gm. Lesko.
2. Uchwała nr XI/69/07 Rady Powiatu Leskiego z dnia 23 listopada 2007 r. w sprawie wyrażenia zgody na zbycie nieruchomości stanowiącej własność Powiatu Leskiego położonej w Lesku – Posada Leska gm. Lesko.

§ 3

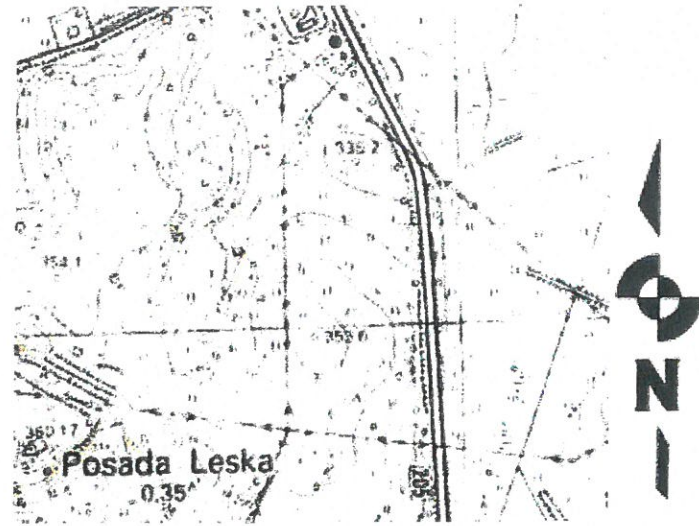
Wykonanie uchwały powierza się Zarządowi Powiatu Leskiego.

§ 4

Uchwała wchodzi w życie z dniem podjęcia.

PRZEWODNICZĄCY RADY

Marek Malecki

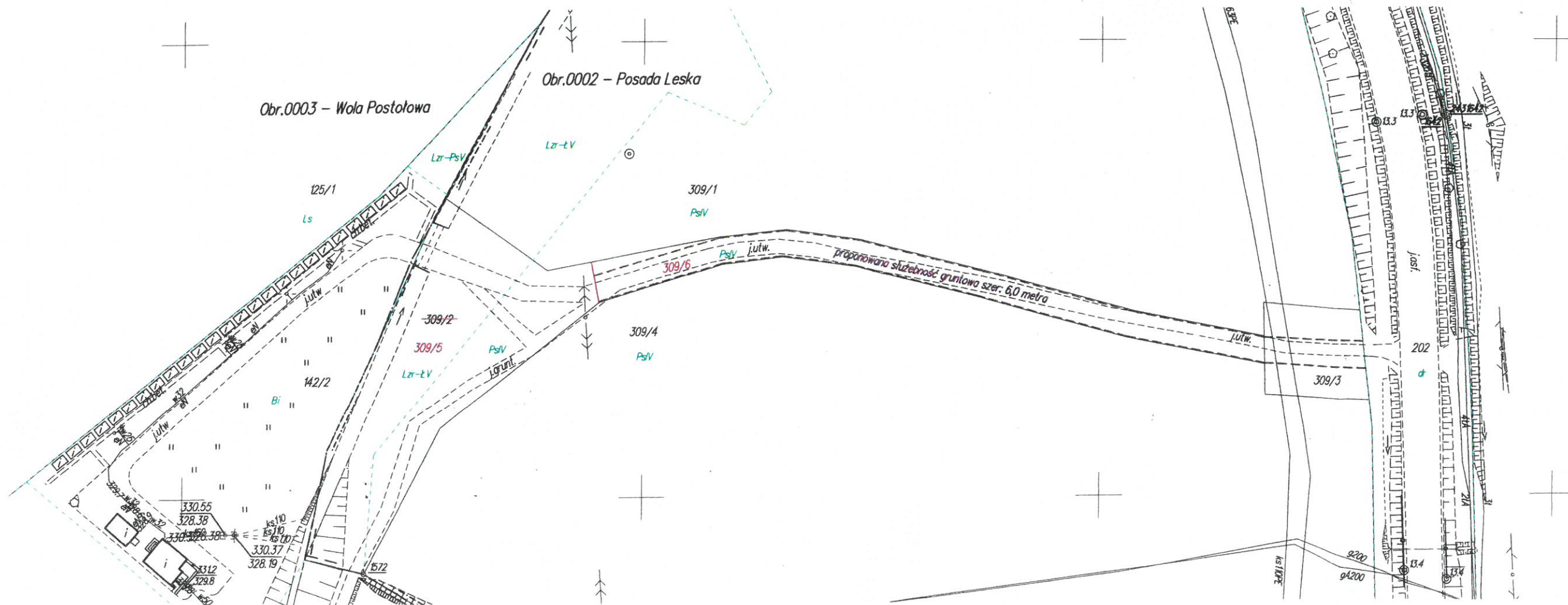


Orientacja w skali 1:1000
Lesko - Posada Leska

Załącznik nr 1 do uchwały Nr XXXVIII. 190. 2017 Rady Powiatu Leskiego z dnia 24 listopada 2017r.

Szkic orientacyjny

przedstawiający działkę nr 309/5 o pow. 0,2033 ha, wraz ze służebnością gruntową polegającą na prawie przejazdu, przechodu i przegonu poprzez działki nr 309/3 i 309/6 pasem drożnym o szerokości 6 m i łącznej powierzchni 0,1034 ha na rzecz każdorazowego właściciela działki nr 309/5



* Dla każdorazowych właścicieli i użytkowników dz. nr 309/5 proponuje się ustanowienie służebności przechodu i przejazdu pasem drożnym szerokości 6,0 metra przebiegającym od działki nr 202 (dr) przez środkową część działki nr 309/3 oraz przez działkę nr 309/6 po całej jej długości co na niniejszej mapie uwidoczniiono linią przerywaną koloru brązowego. Długość proponowanej służebności wynosi 173mb a pole powierzchni wynosi 0,1034 ha.

Legenda: Działka nr 309/2 dzieli się na działki nr 309/5 i 309/6