

**Uchwała Nr 55.88.2015
Zarządu Powiatu w Lesku
z dnia 22 grudnia 2015 r.**

**w sprawie zmiany Regulaminu Organizacyjnego Zespołu Szkół Technicznych
i Artystycznych w Lesku**

Na podstawie art. 36 ust. 1 ustawy z dnia 5 czerwca 1998 r. o samorządzie powiatowym (t.j. Dz. U. z 2015 r. poz. 1445)

**Zarząd Powiatu
uchwala, co następuje:**

§ 1.

W Regulaminie Organizacyjnym Zespołu Szkół Technicznych i Artystycznych w Lesku, stanowiącym załącznik do uchwały Nr 105.227.2013 Zarządu Powiatu w Lesku z dnia 28 maja 2013 r. ze zm. (uchwała nr 128.269.2013 z dnia 18 grudnia 2013 r.) wprowadza się następujące zmiany:


1/ § 13 otrzymuje brzmienie:

„ W ramach Zespołu zostały wyodrębnione niżej wymienione stanowiska niepedagogiczne:

- 1) Główny księgowy - 1 etat,
- 2) Sekretarz szkoły - 1 etat,
- 3) Konserwator - 1 etat,
- 4) Sprzątaczką - 3 etaty,
- 5) Woźny - 1 etat,
- 6) Robotnik gospodarczy - 1 etat.

2/ w § 14 po punkcie 21 dodaje się kolejne punkty:

- 22) układanie i dekretacji dowodów księgowych,
- 23) księgowanie zaszłości księgowych w urządzeniach księgowych,
- 24) prowadzenie syntetyki i analityki terminowo i rzetelnie,
- 25) sporządzanie planów budżetowych jednostki,
- 26) prowadzenie ksiąg inwentarzowych: środków trwałych, środków trwałych w użytkowaniu oraz naliczanie amortyzacji środków trwałych,
- 27) w zakresie płac: sprawdzanie list płac na podstawie aktualnych wymiarów uposażeń, prowadzenie kart wynagrodzeń pracowników w oparciu o dokumenty źródłowe,
- 28) w zakresie ZUS: naliczanie, rozliczanie i odprowadzanie składek ZUS – emerytalnych, rentowych, chorobowych i wypadkowych, składek funduszu zdrowotnego i funduszu pracy,
- 29) prowadzenie ewidencji potrąconych składek ubezpieczeniowych: emerytalnych, rentowych, chorobowych i zdrowotnych dla każdego pracownika,
- 30) ustalanie uprawnień do zasiłków rodzinnych, pielęgnacyjnych, chorobowych,

 1

macierzyńskich, opiekuńczych, porodowych w oparciu o wymagane dokumenty i obowiązujące przepisy,
31) wypłata zasiłków i rozliczanie ich na deklaracjach ZUS, prowadzenie kart zasiłkowych.

3/ Schemat organizacyjny Zespołu Szkół Technicznych i Artystycznych w Lesku po zmianie stanowi załącznik do Regulaminu.

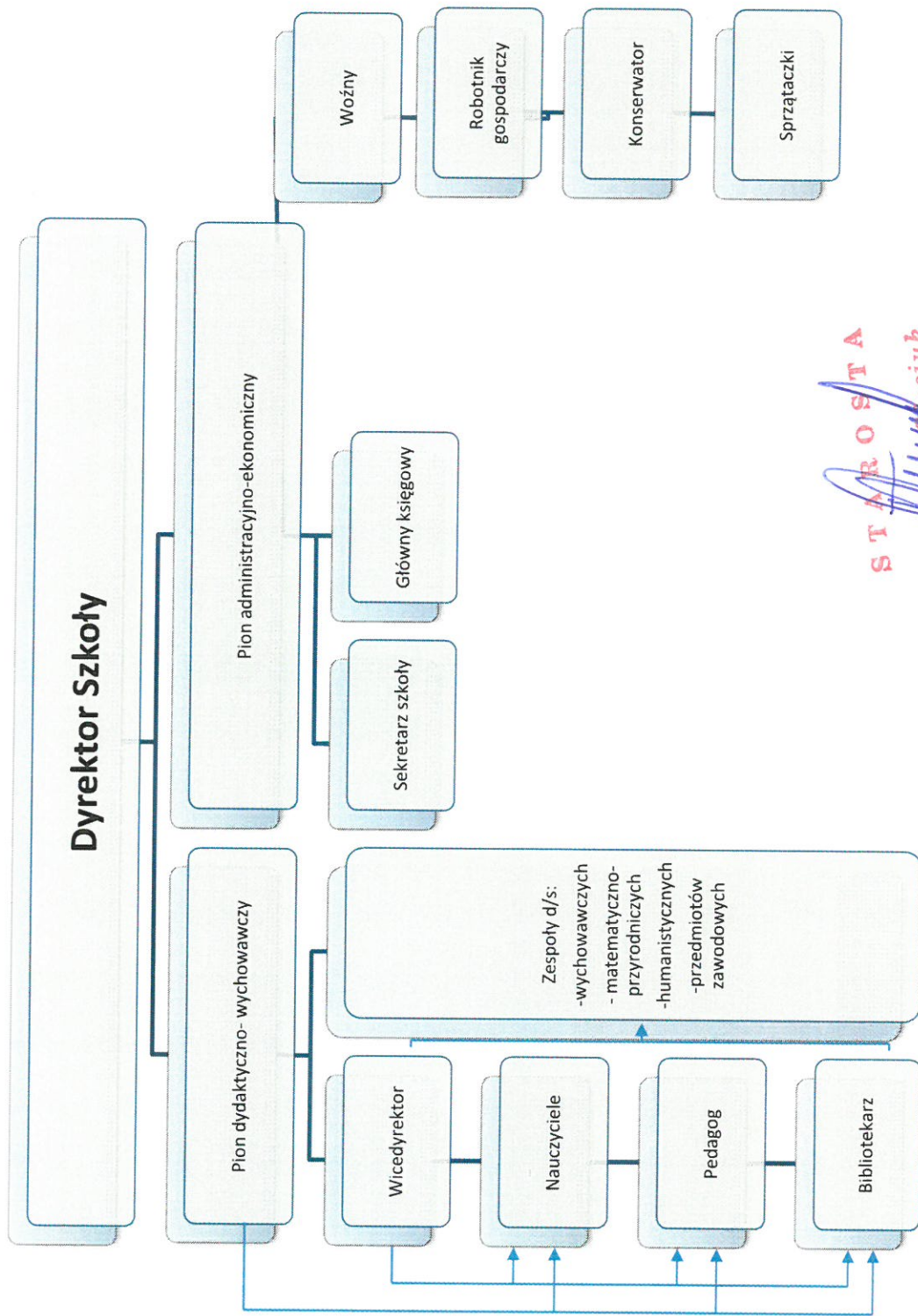
§ 2.

Wykonanie uchwały powierza się Sekretarzowi Powiatu.

§ 3.

Uchwała wchodzi w życie z dniem podjęcia.

STAROSTA
Andrzej Głusiuk



S T A N E O S T A
Andrzej Galesiuk